

2025

FORUM QUÉBÉCOIS



9^e édition

DU LOISIR

Notre collectivité :
accessible, inclusive et multidimensionnelle

Réseau sans fil : Delta_CONFERENCE

Mot de passe : delta123





ATELIER 3

Mesurer, diffuser et valoriser les bienfaits des impacts socioéconomiques

François-G. Chevrier / Nathalie Villemure / Verónica Gómez



Verónica Gómez

Directrice Amériques
Organisation internationale du
tourisme social
(OITS)



François G. Chevrier

Directeur général
Évènements Attractions Québec



Nathalie Villemure

Directrice générale
Réseau d'investissement social
du Québec
(RISQ)

2025


FORUM
QUÉBÉCOIS
9^e édition

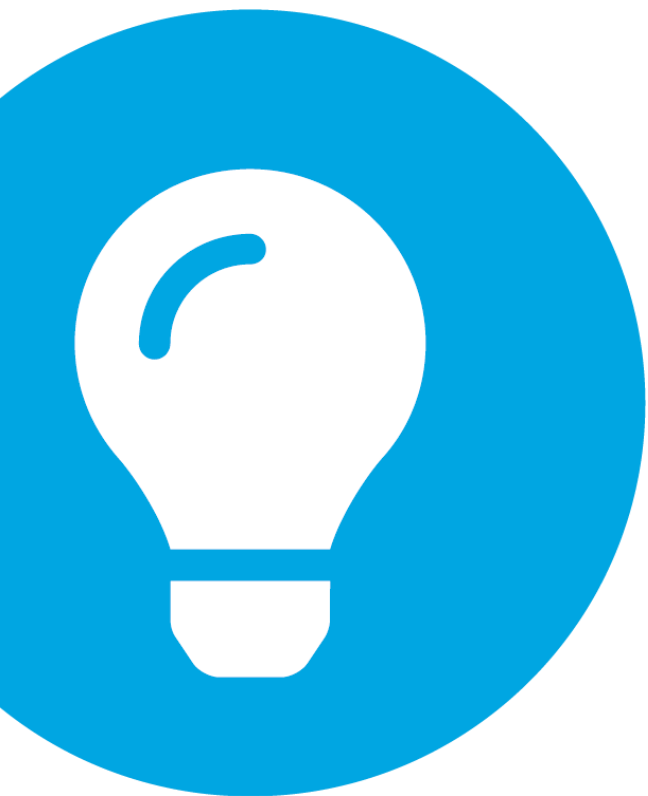


DU LOISIR



Entrepreneuriat collectif

Québec 



Nathalie Villemure

RISQ

2025


FORUM
QUÉBÉCOIS



9^e édition DU LOISIR



Entrepreneuriat collectif

Québec 



Mesure de l'impact social

2025


FORUM
QUÉBÉCOIS



9^e édition DU LOISIR



Entrepreneuriat collectif

Québec 

PHASE 2
2024

Développement
d'indicateurs
universels pour
toutes les
entreprises

PHASE 3
2025

Tests avec des entreprises,
concertations, construction des
indicateurs sectoriels

PHASE 4
2025+

Lancement

PHASE 1

Oct. 2023 - Avril 2024

- Socle de connaissances
- Revue de littérature
- Analyse de plusieurs cadres de mesure d'impact existants
- Entretiens avec les démarche en cours et entreprises d'économie sociale

UN CADRE EN PALIERS

Fixe

- Obligatoire pour toutes les organisations financées
- Se concentre sur des indicateurs qui capturent des éléments transversaux aux entreprises d'économie sociale
- Fondation commune qui comprend les critères fondamentaux propres à l'ÉS

À la carte

- Sélection parmi une variété d'indicateurs prédéterminés pour personnaliser l'analyse d'impact. Co-construction avec différents secteurs et intermédiaires de finance sociale afin d'intégrer des perspectives variées tout en capturant des données plus granulaires

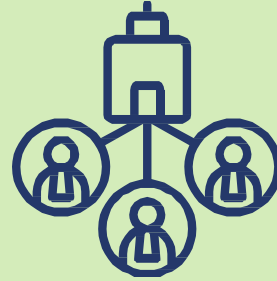
Sur mesure

- Destiné aux organisations qui souhaitent aller au-delà des exigences prescrites et qui ont la volonté de mesurer des aspects plus spécifiques et stratégiques de leur impact.
- Flexibilité dans le choix des indicateurs qui résonnent particulièrement avec mission, vision à long terme, du storytelling, et des éléments plus qualitatifs.
- Les outils et indicateurs à ce palier sont conçus pour être autodidactes, permettant une personnalisation et un engagement volontaire

LES FONDEMENTS DU PALIER FIXE



Répondre à des besoins et aspirations des collectivités



Gouvernance démocratique et propriété collective



Viabilité économique

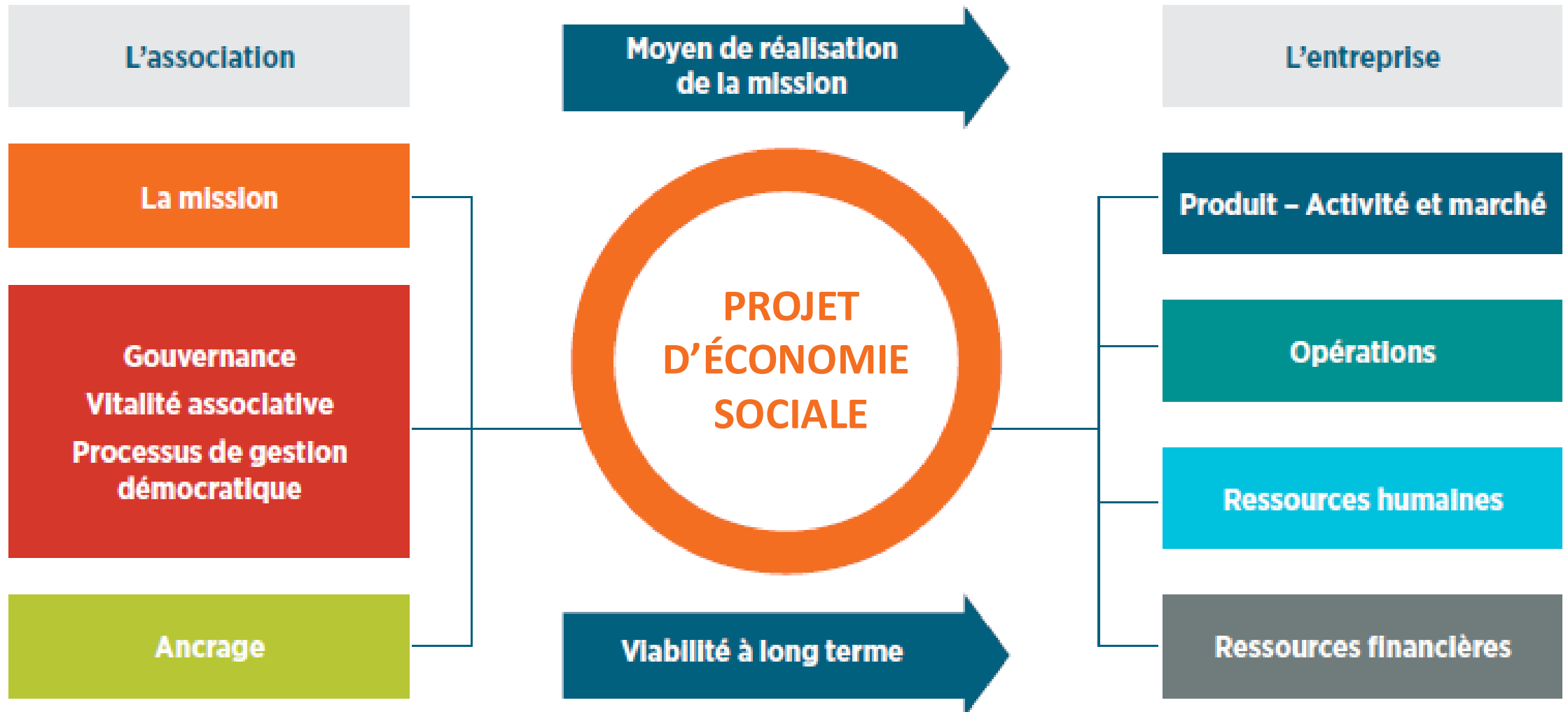


Primauté de l'humain sur capital



Respect de l'environnement et réponse aux changements climatiques

Nos critères d'évaluation de projets



Parcours de financement du RISQ adapté pour les entreprises collectives selon leurs besoins



Valider / Analyser

Aide technique

Amplifier l'engagement

Fonds L'ampli

Transformer l'idée en projet

Émergence

Déployer le potentiel de l'entreprise

FICÉS

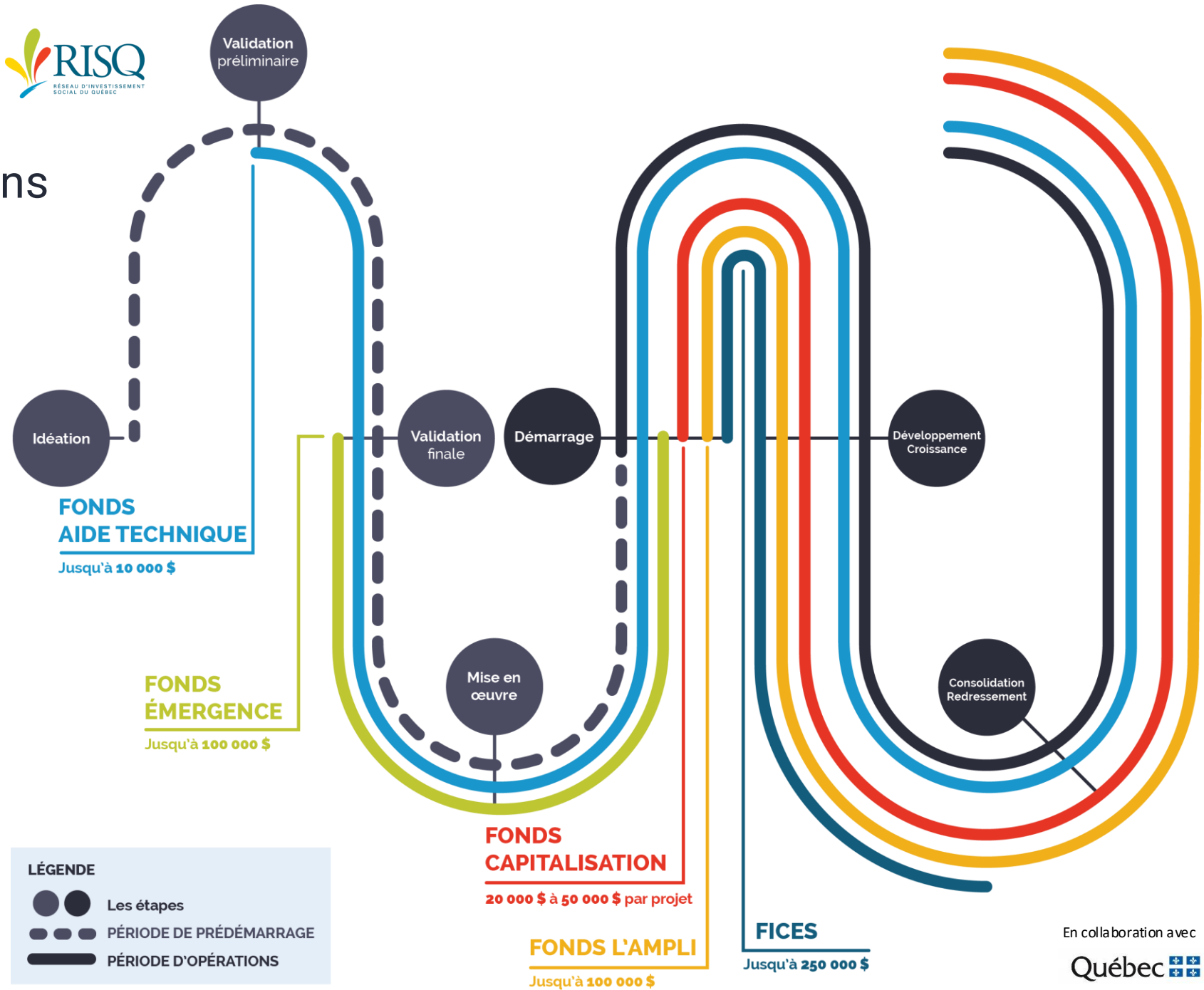
Démarrer ou développer le projet

Capitalisation

De la mise en œuvre à la consolidation

=fiducie
du Chantier de l'économie sociale

+ Capital Patient



TYPES DE PROJET EN LOISIR

FINANCÉS PAR LES OUTILS FINANCIERS DU CHANTIER

Au 31 décembre 2023

=fiducie
du Chantier
de l'économie sociale

RISQ
RÉSEAU D'INVESTISSEMENT
SOCIAL DU QUÉBEC

120 projets
Divertissement et
loisirs

- Centres d'escalades
- Circuits nautiques
- Centres de chasse et pêche
- Centres récréo-touristiques
- Agrotourisme
- Aventures

+

137 projets
Culture

- Circuits thématiques
- Circuits territoriaux
- Centres culturels
- Musées

+

36 projets
Hébergements

- Centres de vacances
- Auberges
- Auberge de jeunesse
- Campings
- Complexes familiaux

+

17 projets
parcs

- Parcs régionaux
- Centre de plein air
- Centres d'interprétation

+



Merci de votre participation!

Nous aimerions connaître votre opinion!

Utiliser le code QR pour participer au sondage de satisfaction du Forum 2025.



2025

FORUM
QUÉBÉCOIS



9^e édition

DU LOISIR

MERCI!



Québec 